

## ETAPES :

**1** Présentation de la DUO

**2** Insérer la pile

**3** Programmer la zone 1

**4** Programmer la zone 2

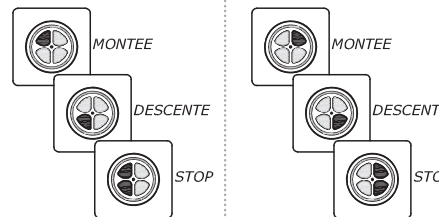
**5** Supprimer un volet de la zone 1

**6** Supprimer un volet de la zone 2

### 1 Présentation de la DUO

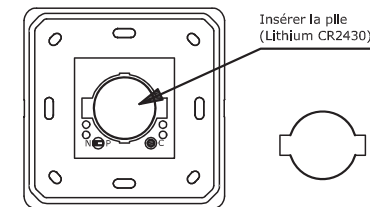
Utilisation en **Zone 1**

Utilisation en **Zone 2**



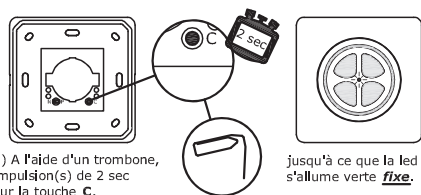
### 2 Insérer la pile

dos de la commande générale DUO



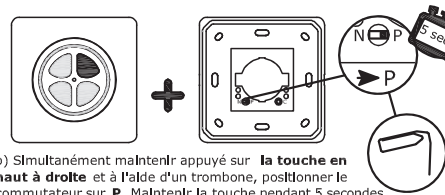
### 3 Programmer la zone 1

Au préalable, ajuster le volet à 30cm de la fin de course **haute**



a) A l'aide d'un trombone, impulsion(s) de 2 sec sur la touche **C**,

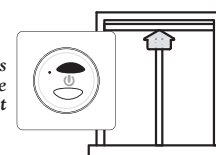
jusqu'à ce que la led s'allume verte **fixe**.



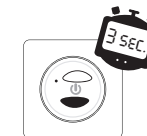
b) Simultanément maintenir appuyé sur **la touche en haut à droite** et à l'aide d'un trombone, positionner le commutateur sur **P**. Maintenir la touche pendant 5 secondes



c) Puls repositionner le commutateur sur **N**. Relâcher la touche



a) Monter le volet jusqu'en position fin de course haute



b) Descendre le volet pendant 3 secondes

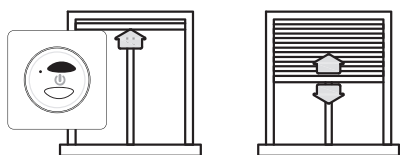


c) Stopper le volet

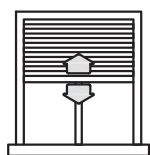
Pour chaque volet concerné, répéter les opérations de cette étape

### 4 Programmer la zone 2

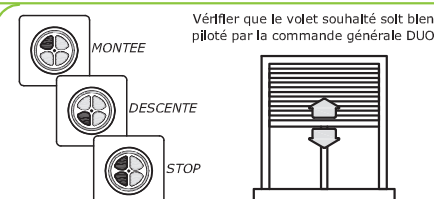
Au préalable, ajuster le volet à 30cm de la fin de course **haute**



d) Remonter le volet jusqu'en position fin de course haute



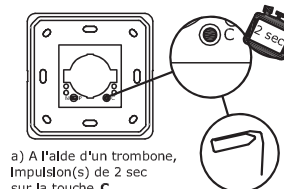
Le volet fait un mouvement



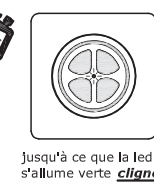
Le volet roulant est piloté par la commande générale

Vérifier que le volet souhaité soit bien piloté par la commande générale DUO

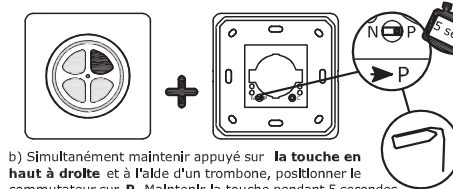
Pour chaque volet concerné, répéter les opérations de cette étape



a) A l'aide d'un trombone, impulsion(s) de 2 sec sur la touche **C**,



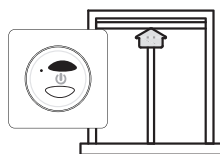
jusqu'à ce que la led s'allume verte **clignote**.



b) Simultanément maintenir appuyé sur **la touche en haut à droite** et à l'aide d'un trombone, positionner le commutateur sur **P**. Maintenir la touche pendant 5 secondes



c) Puls repositionner le commutateur sur **N**. Relâcher la touche



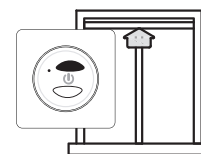
a) Monter le volet jusqu'en position fin de course haute



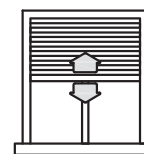
b) Descendre le volet pendant 3 secondes



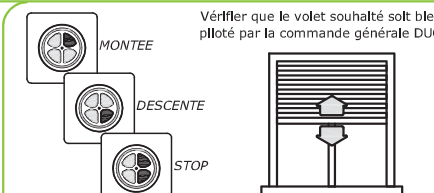
c) Stopper le volet



d) Remonter le volet jusqu'en position fin de course haute



Le volet fait un mouvement

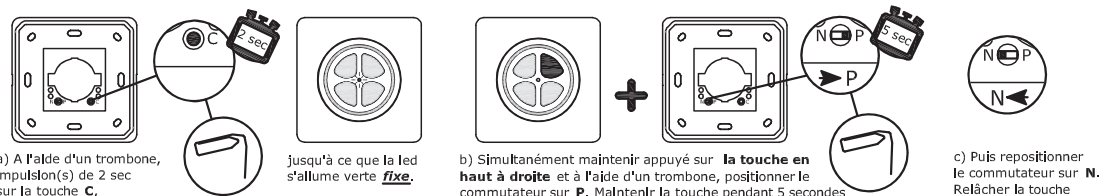


Le volet roulant est piloté par la commande générale

Vérifier que le volet souhaité soit bien piloté par la commande générale DUO

Pour chaque volet concerné, répéter les opérations de cette étape

## 5 Supprimer un volet de la zone 1 Au préalable, ajuster le volet à 30cm de la fin de course basse

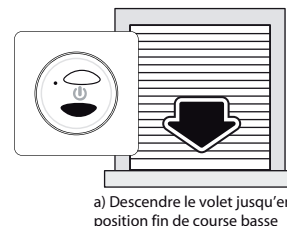


a) A l'aide d'un trombone, Impulsion(s) de 2 sec sur la touche **C**, jusqu'à ce que la led s'allume verte **fixe**.

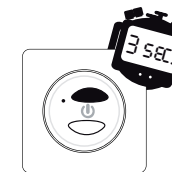
b) Simultanément maintenir appuyé sur **la touche en haut à droite** et à l'aide d'un trombone, positionner le commutateur sur **P**. Maintenir la touche pendant 5 secondes

c) Puis repositionner le commutateur sur **N**. Relâcher la touche

**Avec l'émetteur déjà affecté au volet roulant :**



a) Descendre le volet jusqu'en position fin de course basse

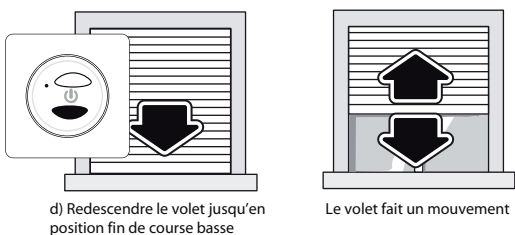


b) Monter le volet pendant 3 secondes

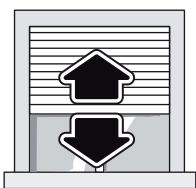


c) Stopper le volet

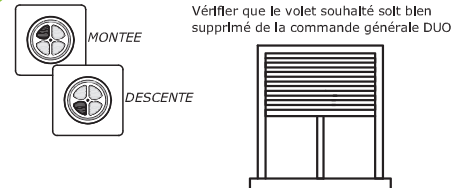
Pour chaque volet concerné, répéter les opérations de cette étape



d) Redescendre le volet jusqu'en position fin de course basse



Le volet fait un mouvement



Le volet est supprimé de la commande générale

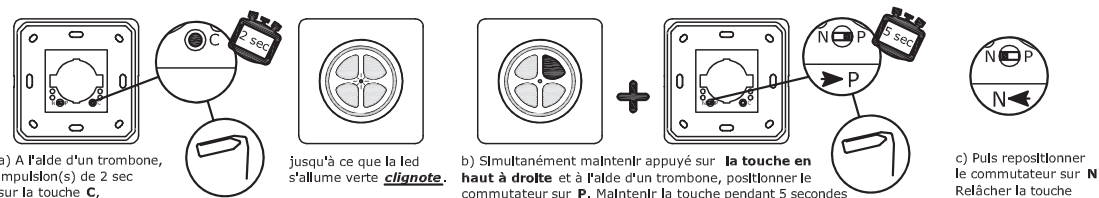
Pour chaque volet concerné, répéter les opérations de cette étape

**INSTRUCTIONS DE SECURITE IMPORTANTES. AVERTISSEMENT - IL EST IMPORTANT POUR LA SECURITE DES PERSONNES DE SUIVRE CES INSTRUCTIONS. CONSERVEZ CES INSTRUCTIONS**  
ATTENTION, IL Y A RISQUE D'EXPLOSION SI LA BATTERIE EST REMPLACÉE PAR UNE BATTERIE DE TYPE INCORRECT. METTRE AU REBUT LES BATTERIES USAGÉES CONFORMÉMENT AUX INSTRUCTIONS.

**Une installation incorrecte peut conduire à de graves blessures.**

- Avant installation enlever et mettre hors service tout ce qui n'est pas nécessaire au fonctionnement motorisé.
- Ce moteur doit être installé et réglé par un installateur qualifié auquel ces instructions sont dédiées.
- Le couple et la durée de fonctionnement doivent être compatibles avec les caractéristiques du produit porteur
- Pour tous les composants non fournis et nécessaires au bon fonctionnement de la motorisation veuillez vous référer au catalogue.
- Si l'installation est commandée par un inverseur à contact maintenu :
- Celui-ci doit être installé avec vue sur le tablier, à distance des parties mobiles, de préférence à une hauteur de moins de 1,30 m conformément au règlement national concernant les personnes handicapées,
- Pour les moteurs intégrant une manœuvre de secours, l'organe de manœuvre doit être installé à une hauteur inférieure à 1,80 m
- Pour le contrôle ou l'entretien des parties électriques, la fermeture doit être mise hors tension de manière sûre
- Mises en garde Utilisateurs
- Ne pas laisser les enfants jouer avec les dispositifs de commande - Tenir la télécommande hors de portée des enfants.
- Examiner fréquemment l'installation afin de détecter tout signe d'usure ou d'endommagement des câbles - Ne pas utiliser la fermeture si une réparation est nécessaire.
- Pour les fermetures qui peuvent être manœuvrées hors de vue du tablier, l'utilisateur doit prendre les mesures nécessaires pour empêcher toute manœuvre de la fermeture pendant les opérations d'entretien (nettoyage des vitres) - Pour le contrôle ou l'entretien des parties électriques, la fermeture doit être mise hors tension de manière sûre.

## 6 Supprimer un volet de la zone 2 Au préalable, ajuster le volet à 30cm de la fin de course basse

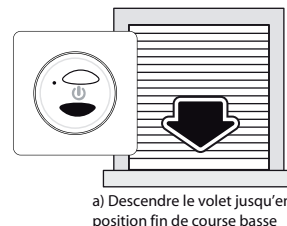


a) A l'aide d'un trombone, Impulsion(s) de 2 sec sur la touche **C**, jusqu'à ce que la led s'allume verte **clignote**.

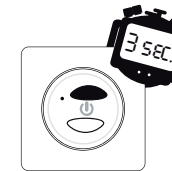
b) Simultanément maintenir appuyé sur **la touche en haut à droite** et à l'aide d'un trombone, positionner le commutateur sur **P**. Maintenir la touche pendant 5 secondes

c) Puis repositionner le commutateur sur **N**. Relâcher la touche

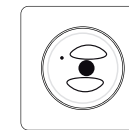
**Avec l'émetteur déjà affecté au volet roulant :**



a) Descendre le volet jusqu'en position fin de course basse

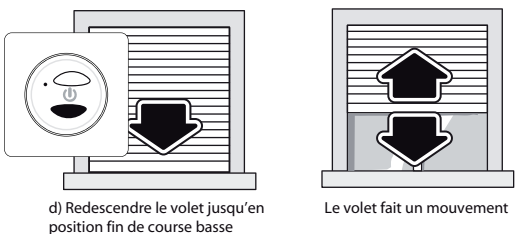


b) Monter le volet pendant 3 secondes

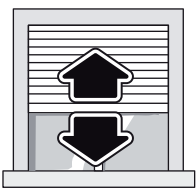


c) Stopper le volet

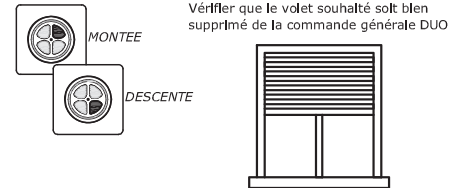
Pour chaque volet concerné, répéter les opérations de cette étape



d) Redescendre le volet jusqu'en position fin de course basse



Le volet fait un mouvement



Le volet est supprimé de la commande générale

Pour chaque volet concerné, répéter les opérations de cette étape



**Vous rencontrez un problème?**  
Consulter SOS programmation  
[www.sos-programmation.com](http://www.sos-programmation.com)



En cas de besoin appelez le **ALLO EVENO**

**0 800 560 006** Service & appel gratuits