

# SAV MOTEUR / TELECOMMANDE ZIGBEE

Profalux recommande l'utilisation du câble de réglage avec Inverseur référence MAI-CREGP

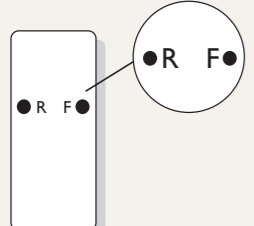
## Comment changer un moteur ou/et une télécommande ?

### ÉTAPES :

- Vérification préalable : vérifier que le coordinateur est présent, exécuter étape 1. S'il n'y a pas de coordinateur, prévoir un temps d'intervention plus long**
- Faire un Reset (remise à zéro) de l'ensemble " télécommande ET moteur "**
- Régler les fins de course**
- Vérifier que le volet est correctement réglé**
- Changer le mode du moteur suivant son utilisation**
- Ajouter le volet dans le réseau**
- Ajouter le volet à la télécommande générale ZOE**

**Attention :** L'antenne doit être clipsée sur son support ou orientée vers l'intérieur de l'habitation.

**1** Munissez-vous d'un trombone. Repérez le **R** et le **F** au dos de la télécommande



**2** > Faire un Reset (remise à zéro) de l'ensemble " télécommande ET moteur "

**a)** A l'aide d'un trombone, appuyer 5 fois sur **R** au dos de la télécommande

**b)** Réunir les fils Noir et Marron

**c)** Brancher les fils Noir + Marron sur la même borne et alimenter le moteur pendant 5 secondes

**d)** Désunir les fils Noir et Marron

**e)** Brancher le fil Marron et brancher le fil Noir avec le fil Bleu

**f)** Appuyer sur le bouton Stop de la télécommande

Le volet fait plusieurs mouvements

**3** > Régler les fins de course

Nota : Si le sens de rotation n'est pas correct, avant de régler les fins de course voir résoudre les problèmes

**a)** Appuyer sur le bouton Descente et laisser le volet s'arrêter de lui-même

**b)** Appuyer sur le bouton Montée. Si besoin aider le tablier

**c)** Stopper le volet à la position haute désirée ou le laisser s'arrêter de lui-même

**d)** Appuyer sur le bouton Descente et laisser le volet s'arrêter de lui-même

**e)** Appuyer sur le bouton Montée et laisser le volet s'arrêter de lui-même

**f)** Appuyer sur le bouton Descente et laisser le volet s'arrêter de lui-même

Le volet fait un mouvement

Le volet est réglé

**4** > Vérifier que le volet est correctement réglé

Tester si le réglage des fins de course a été correctement enregistré :

**a)** Appuyer sur le bouton Descente et laisser le volet s'arrêter de lui-même

**b)** Appuyer en même temps sur les boutons Stop et Montée

Si le volet fait un mouvement, exécuter Etape 3

Si le volet démarre et s'arrête ajours ouverts, il est correctement réglé

**5** > Changer le mode du moteur suivant son utilisation

Le moteur est configuré en usine en mode volet. Pour un BSO ou un store, vous devez changer le mode : Un Reset ne modifie pas le mode configuré

**Mode pour un moteur BSO**

**2X** Appuyer 2 fois sur **F** au dos de la télécommande, puis en même temps sur les boutons Stop et Montée

Le BSO fait un mouvement

**Mode pour un moteur STORE**

**2X** Appuyer 2 fois sur **F** au dos de la télécommande, puis en même temps sur les boutons Stop et Descente

Le Store fait un mouvement

**Mode pour un moteur de VOLET**

**2X** Appuyer 2 fois sur **F** au dos de la télécommande, puis en même temps sur les boutons Montée et Descente

Le volet fait un mouvement

**6** > Ajouter le volet dans le réseau

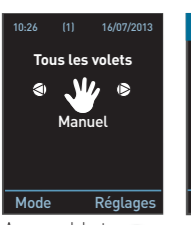
**a)** Prendre la télécommande d'un autre volet de l'installation. A l'aide d'un trombone, appuyer 1 fois sur **R** au dos de la télécommande, puis sur le bouton Stop

**b)** Prendre la télécommande du volet à ajouter. Appuyer 1 fois sur **R**, puis sur le bouton Montée

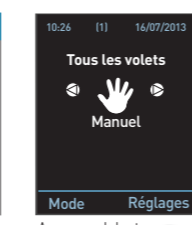
**c)** Reprendre la télécommande de l'autre volet. Appuyer 1 fois sur **R**, puis sur le bouton Stop

**7** > Ajouter le volet à la télécommande générale ZOE


**a) Rechercher le volet**



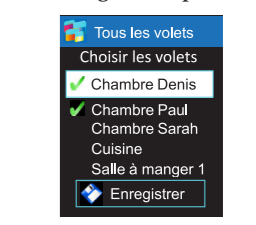
**b) Nommer le volet**



**c) Sélectionner le volet dans le ou les groupes souhaités**



**d) Faire défiler la liste des volets jusqu'à " enregistrer " puis valider**



# Résoudre les problèmes

Mon volet ne tourne pas dans le bon sens

Etape A + B + ETAPE: 3 Régler les fins de course

Mon volet ne s'arrête pas au bon endroit

Etape A + ETAPE: 3 Régler les fins de course

Mon volet ne fonctionne plus et le voyant de la télécommande s'allume

Etape E

Le volet fonctionne t'il ? OUI = problème résolu

NON = ETAPE: 2 Faire un Reset + 3 Régler les fins de course + 4 Vérifier si le volet est correctement réglé + 6 Ajouter le volet dans le réseau

Vous n'arrivez pas à ajouter un volet dans le réseau

Etape G Présence d'un coordinateur

OUI = ETAPE: 6 Ajouter le volet dans le réseau

NON = Etape H + ETAPE: 6 Ajouter le volet dans le réseau

Mon volet ne fonctionne plus et la télécommande ne s'allume plus

Etape E

La télécommande générale ZOE n'a pas trouvé le bon nombre de volets

Etape C Le volet fonctionne t'il ? NON = ETAPE: 2 Faire un Reset

OUI = Etape D = Volet dans le réseau = OUI = Suivre les indications de la télécommande générale Zoé

NON = ETAPE: 6 Ajouter le volet dans le réseau + Suivre les indications de la télécommande générale Zoé

Changer le mode si le moteur est destiné à un BSO ou un store

ETAPE: 5

Un ou plusieurs volets ne fonctionnent pas avec la télécommande générale ZOE ou n'apparaissent pas dans la liste de la télécommande générale ZOE

Etape D = Volet dans le réseau = OUI = ETAPE: 7 Ajouter le volet à la télécommande générale ZOE

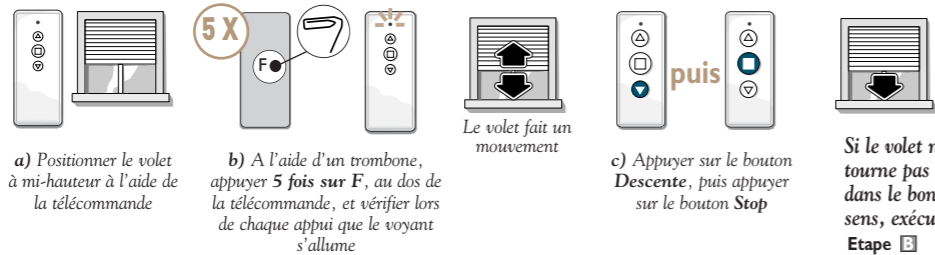
NON = ETAPE: 6 Ajouter le volet dans le réseau + ETAPE: 7 Ajouter le volet à la télécommande générale ZOE

Les volets fonctionnent t'ils ? OUI = problème résolu

NON = Etape H + Suivre les indications de la télécommande générale ZOE

## ETAPE A

Modifier le réglage des fins de course



## ETAPE B

Inverser le sens de rotation



## ETAPE C

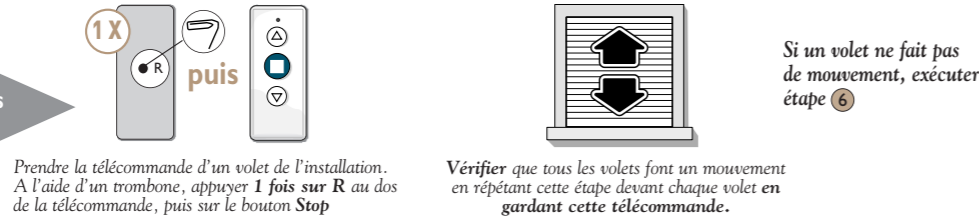
Vérifier le fonctionnement de chaque volet

Tester chaque volet avec sa télécommande pour s'assurer du bon fonctionnement.

Si un ou plusieurs volets ne fonctionnent pas, voir notice DOC-NB061.

## ETAPE D

Vérifier que tous les volets sont dans le réseau



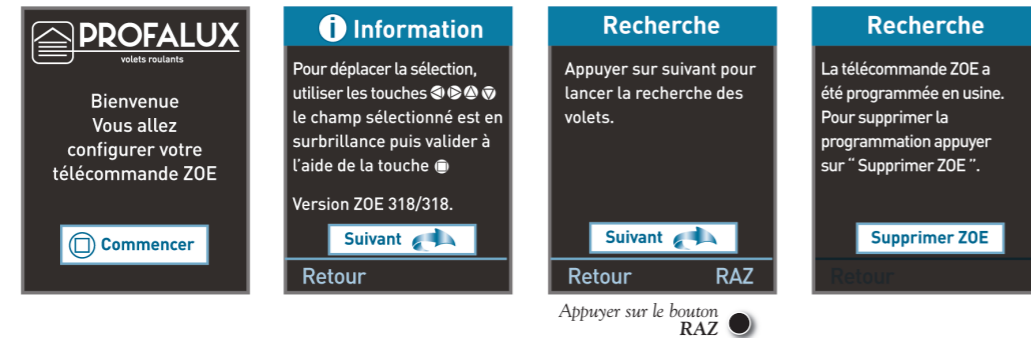
## ETAPE E

- Couper l'alimentation.
- Retirer une pile de la télécommande, appuyer sur le bouton Stop puis remettre la pile.
- Remettre l'alimentation, vérifier que le volet fonctionne.
- Vérifier l'alimentation du volet (Boîte de dérivation, disjoncteur), pas de groupe électrogène.
- Vérifier le branchement ; exécuter étape 2 c) (débrancher puis rebrancher)
- Couper l'alimentation pendant 5 secondes puis la remettre, si le volet fait un mouvement, exécuter étape 2 a) et f)

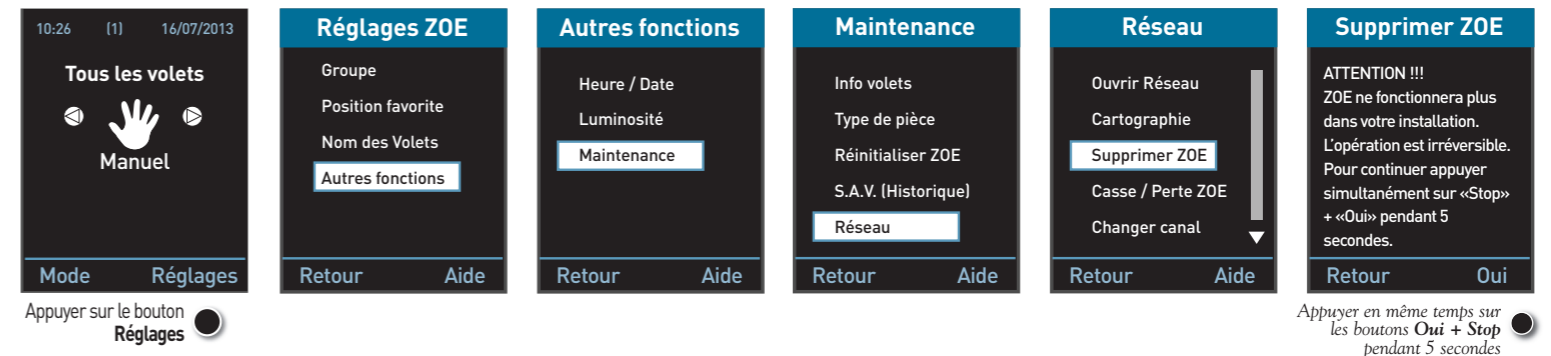
## ETAPE F

Faire un Reset (remise à zéro) de la télécommande générale ZOE

La télécommande générale ZOE n'a jamais été ajoutée dans l'installation

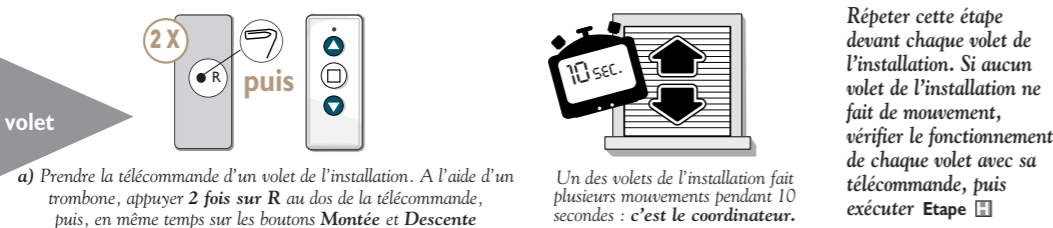


La télécommande générale ZOE a déjà été rajoutée dans l'installation



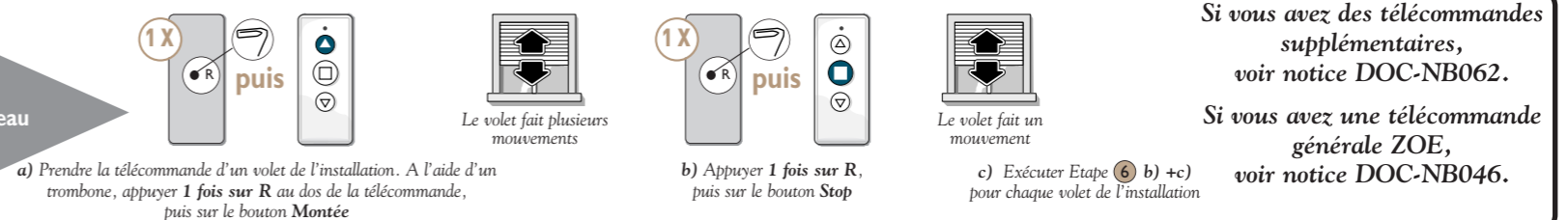
## ETAPE G

Rechercher le volet coordinateur



## ETAPE H

Créer un nouveau coordinateur



INSTRUCTIONS DE SECURITE IMPORTANTES, AVERTISSEMENT - IL EST IMPORTANT POUR LA SECURITE DES PERSONNES DE SUIVRE CES INSTRUCTIONS. CONSERVEZ CES INSTRUCTIONS ATTENTION, IL Y A RISQUE D'EXPLOSION SI LA BATTERIE EST REMPLACÉE PAR UNE BATTERIE DE TYPE INCORRECT. METTRE AU REBUT LES BATTERIES USAGES CONFORMEMENT AUX INSTRUCTIONS.

Une installation incorrecte peut conduire à de graves blessures. Avant installation enlever et mettre hors service tout ce qui n'est pas nécessaire au fonctionnement motorisé. - Ce moteur doit être installé et réglé par un installateur qualifié auquel ces instructions sont dédiées. - Le couple et la durée de fonctionnement doivent être compatibles avec les caractéristiques du produit porteur

- Pour tous les composants non fournis et nécessaires au bon fonctionnement de la motorisation veuillez vous référer au catalogue Profalux. Si l'installation est commandée par un inverseur à contact maintenu : - Celui-ci doit être installé avec vue sur le tablier à distance des parties mobiles, de préférence à une hauteur de moins de 1,30 mm conformément au règlement national concernant les personnes handicapées. - Pour les moteurs intégrant une manœuvre de secours, l'organe de manœuvre doit être installé à une hauteur inférieure à 1,80 mm - Pour le contrôle ou l'entretien des parties électriques, la fermeture doit être mise hors tension de manière sûre Mises en garde Utilisateurs - Ne pas laisser les enfants jouer avec les dispositifs de commande - Tenir la télécommande hors de portée des enfants - Examiner fréquemment l'installation afin de détecter tout signe d'usure ou d'endommagement des câbles. - Ne pas utiliser la fermeture si une réparation est nécessaire. - Pour les fermetures qui peuvent être manœuvrées hors de vue du tablier, l'utilisateur doit prendre les mesures nécessaires pour empêcher toute manœuvre de la fermeture pendant les opérations d'entretien (nettoyage des vitres). - Pour le contrôle ou l'entretien des parties électriques, la fermeture doit être mise hors tension de manière sûre.



Vous rencontrez un problème ? Appelez d'abord votre technico-commercial