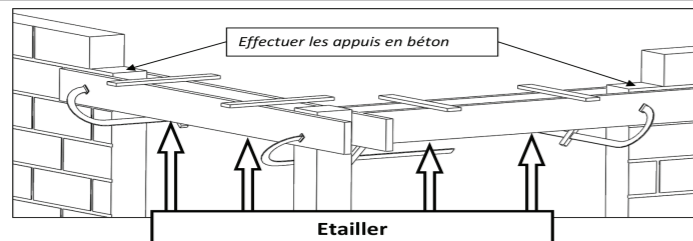
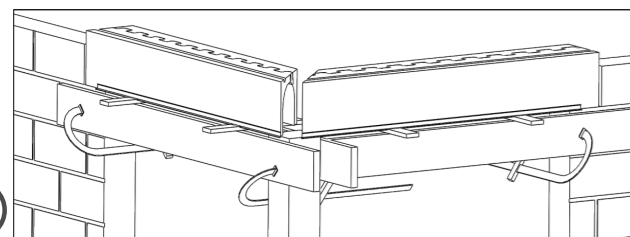


Notice de pose du coffre en angle

POSE DU COFFRE

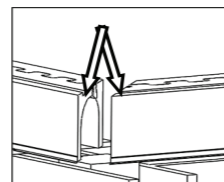


1

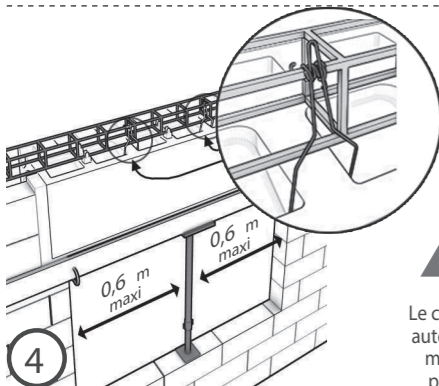


2

ENCOLLER les angles du coffre
(Avec le pot de colle fourni dans le Kit 03003790)

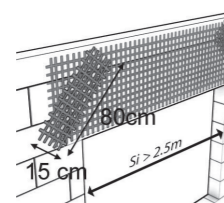


3



4

Le coffre est autoportant mais non porteur.



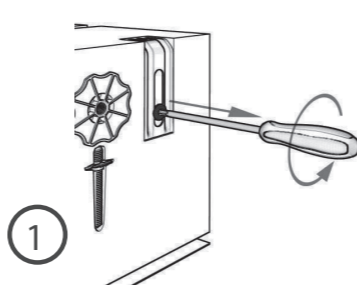
5

Appliquer une armature selon les mises en oeuvre des enduits:
• ENDUIT «TRADITIONNEL» 2 COUCHES:
Étape 1 : Armature de l'enduit + 1ère couche : Une armature est constituée d'un grillage à mailles carrées ou rectangulaires (max 30mm/30mm). Fixée par plots d'enduits pour être écartée du coffre d'au moins 4mm. Appliquer la 1ère couche (épaisseur : entre 10 et 15 mm)
Étape 2 : Couche de finition : Réalisation conformément au DTU.

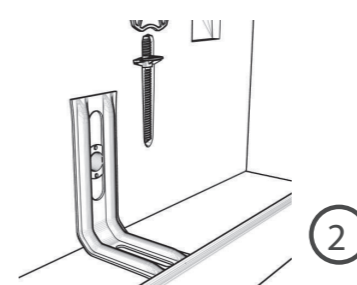
• ENDUIT «MONOCOUCHE» :
Armature de l'enduit + 1ère couche : La 1ère est exécutée en enduit d'imperméabilisation de façade. L'épaisseur de cette couche doit être de 12 à 15 mm.

REPRISE DE TRAVERSE HAUTE

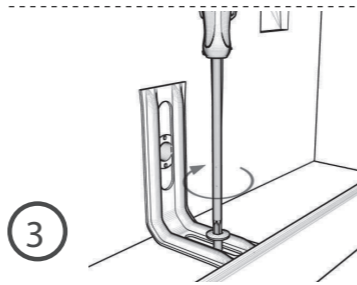
suivant l'additif commun d'avril 2010 relatif à l'obtention d'une vis technique par le GS16 du CSTB



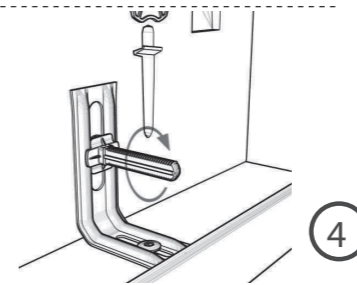
1



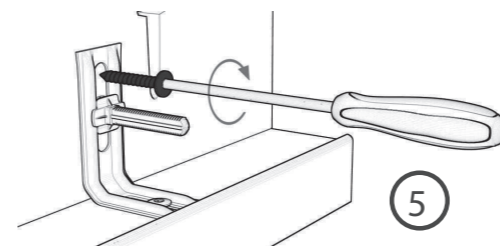
2



3

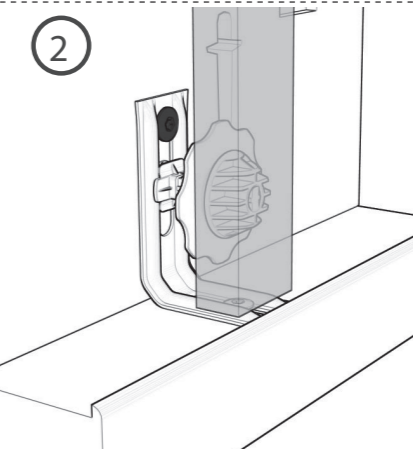
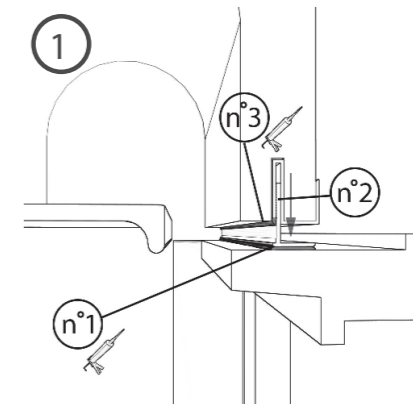


4



5

ÉTANCHEITÉ PROFIL DE RATTRAPAGE & FIXATION DE LA PLAQUE DE PLÂTRE



2



Pour l'utilisation de plaque de plâtre en finition intérieure, il est conseillé d'utiliser un mastic polyuréthane pour la fixation.

Pose de la fourrure.

