

Etapas

1

Contrôle des cotes

2

Préparation de la fixation des coulisses

3

Assemblage coulisses / coffre

4

Pose du volet

1

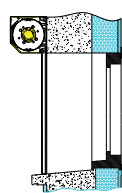
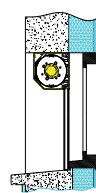
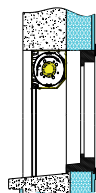
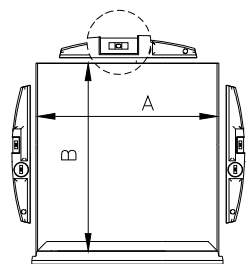
Contrôle des cotes

Vérifier les cotes a A et B

Pose Type 1

Pose Type 2

Pose Type 3



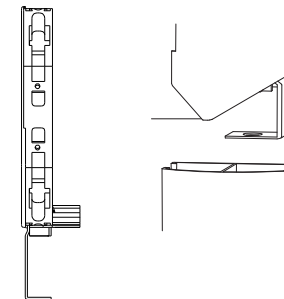
Pour pose type 1 et 2 :
Ht coulisses
+ Ht caisson
= Hauteur Tableau

Pour pose type 3 :
Ht coulisses
= Ht Tableau

3

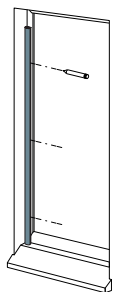
Assemblage coulisses / coffre

Positionner l'éclisse dans la console et emboîter la coulisse dans l'éclisse.

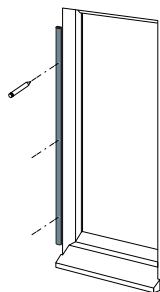


2

Préparation de la fixation des coulisses



Repère perçage :
Pose type 1 et 2
Enroulement
Intérieur
et Extérieur



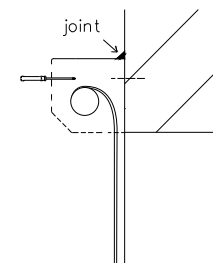
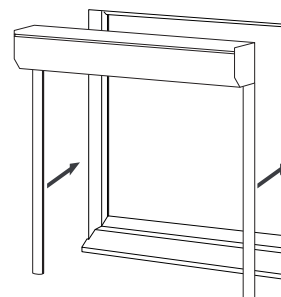
Repère perçage :
Pose Type 3
Pose en Applique



Prendre les coulisses puis tracer les repères pour la fixation selon le type de pose. Enlever les coulisses et percer les trous de fixations.

4

Pose du volet



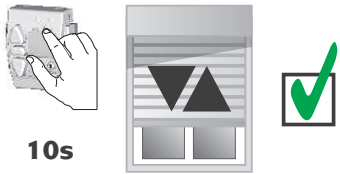
Positionner l'ensemble (coffre + coulisses) dans l'emplacement prévu selon le type de pose et fixer les coulisses.



Pose type 3 : faire un joint mastic sur le haut du coffre et fixer le caisson au linteau.

1 Réveil de la radio du moteur

Le réveil du moteur n'est possible que si le panneau solaire est connecté au moteur et éclairé. (lumière diffuse du soleil, lampe de poche, ...).



Appuyer simultanément sur les touches «Montée» et «Descente» pendant 10 secondes. Le moteur effectue une rotation de 0,5 seconde dans un sens puis dans l'autre.

Le moteur est de nouveau fonctionnel.

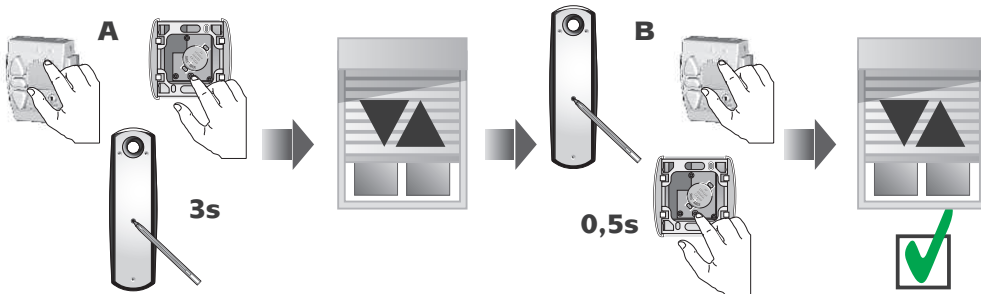
2 Réglage des fins de courses

Procéder au réglage des fins de courses haut et bas à l'aide du point de commande jusqu'au va et vient du volet. Attention, minimum 3 montées et descentes.



Ajout d'un émetteur

Exemple : **A** est déjà en mémoire, on souhaite enregistrer un émetteur **B**

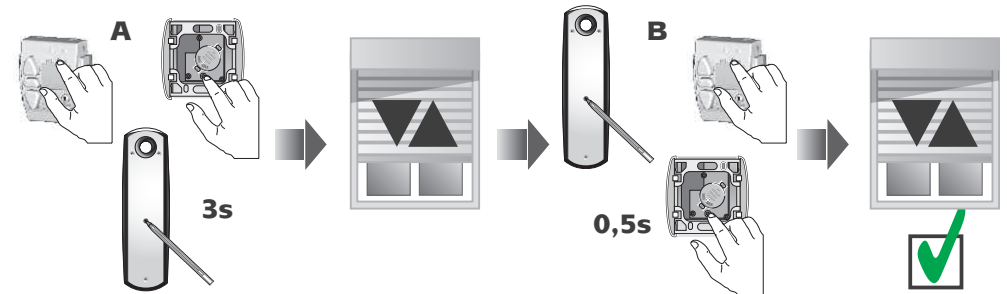


Appuyer sur la touche «prog» de l'émetteur déjà enregistré jusqu'au bref va et vient

Donner une impulsion sur la touche «prog» de l'émetteur à enregistrer

Émetteur **B** enregistré

Suppression d'un émetteur

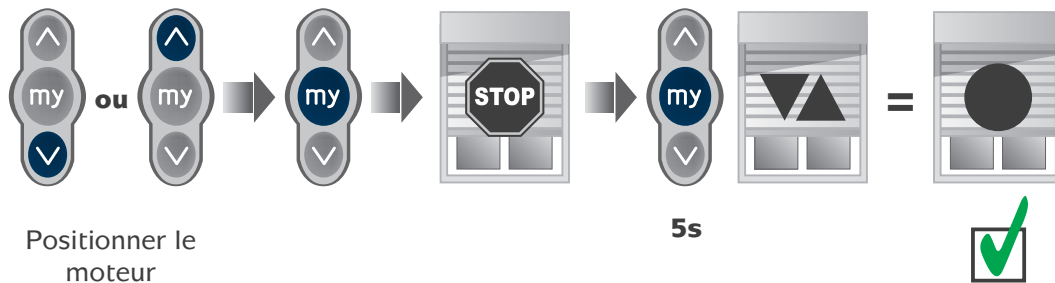


Appuyer sur la touche «prog» de l'émetteur déjà enregistré jusqu'au bref va et vient

Donner une impulsion sur la touche «prog» de l'émetteur à enregistrer

Émetteur **B** supprimé

Réglage position favorite



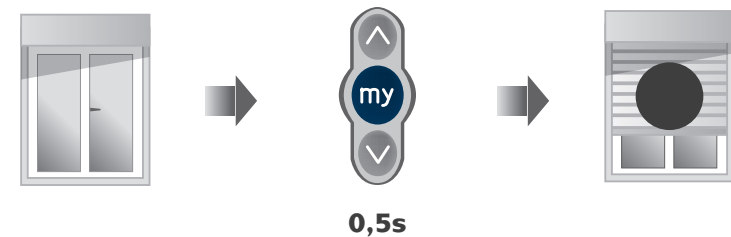
Positionner le moteur à la position favorite

Appuyer sur «my» jusqu'au va et vient

Position enregistré

Commander la position favorite

Quelle que soit la position du store ou du volet roulant, il suffit d'appuyer sur «my» (store ou volet roulant à l'arrêt) pour atteindre la position favorite.



0,5s