

**COFFRE AVEC VOLET ROULANT INTEGRE
MANOEUVRE TREUIL OU MOTORISEE**

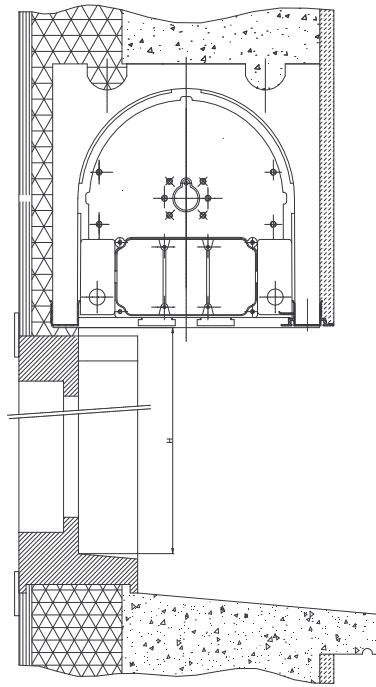
Pose des coulisses

1- Prendre la cote **H** entre l'appui de fenêtre et le dessous du coffre.

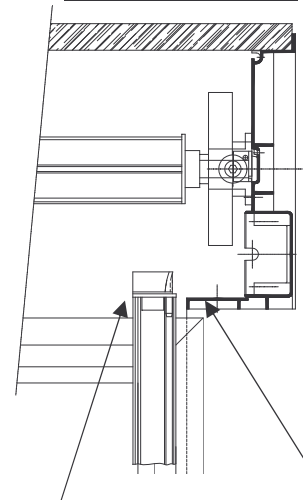
2- Couper les coulisses côté opposé à la tulipe à la dimension :

Dimension = H + Epaisseur Joue

Attention couper les deux coulisses à la même longueur



Manœuvre Treuil



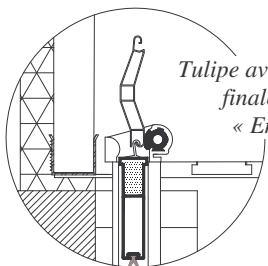
Attention, la base des tulipes, doit être de même niveau et alignée avec l'intérieur de la joue.

3- Fixer les coulisses sur les tapées de menuiserie au moyen des vis 3.9x15.9 Pozi. Fournies

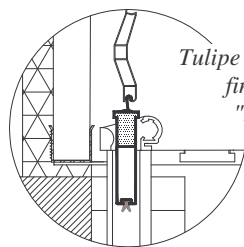
Détail du principe d'arrêt du tablier

(Pour motorisation SOMFY IPSO ou SIMBAC MSR et manœuvre "TO" uniquement)

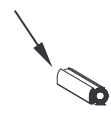
Arrêt de lame finale



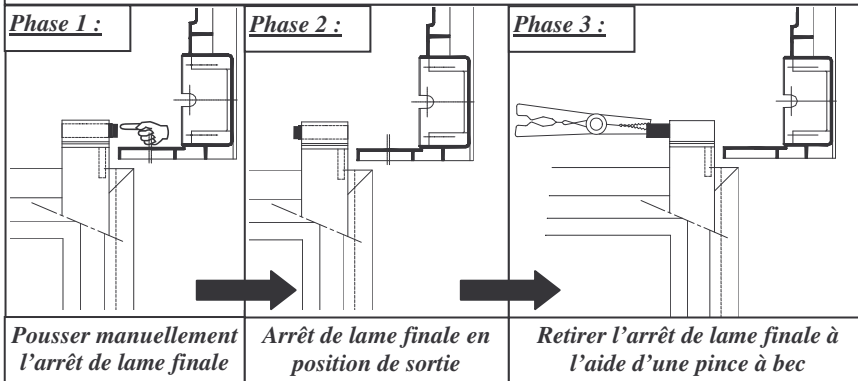
Tulipe avec arrêt de lame finale, position : « En blocage »



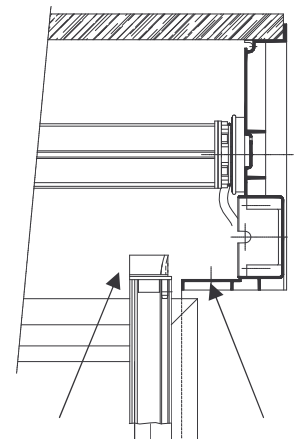
Tulipe sans arrêt de lame finale, position: "En passage".



PROCEDURE DE DEGAGEMENT DE L'ARRET DE LAME FINALE



Manœuvre Motorisée



Attention, la base des tulipes, doit être de même niveau et alignée avec l'intérieur de la joue.

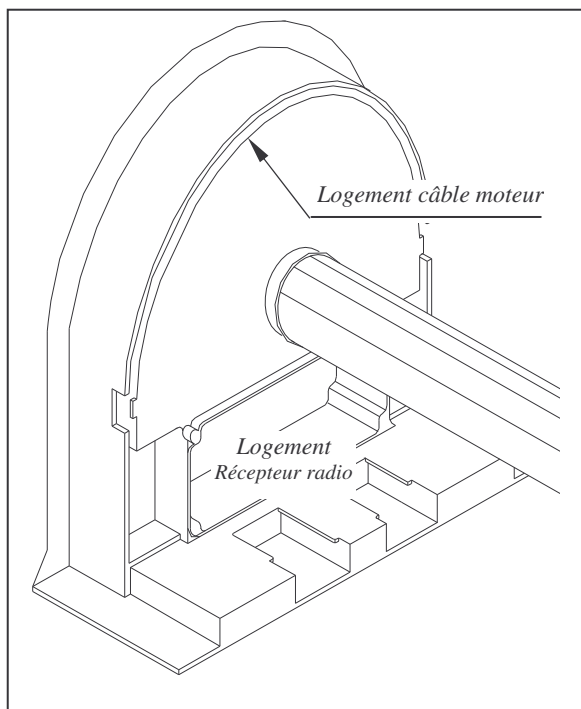
3- Fixer les coulisses sur les tapées de menuiserie au moyen des vis 3.9x15.9 Pozi. Fournies

COFFRE AVEC VOLET ROULANT INTEGRE
MANOEUVRE TREUIL OU MOTORISEE



- Nota: Dans le cas d'une motorisation SOMFY **ILMO** ou SIMU **T5 AUTO**

- 1°) Enlever les arrêts de lames finales des tulipes
- 2°) Enfiler le tablier dans les coulisses (lame finale + 2 lames)
- 3°) Repositionner les arrêts de lame finale dans les tulipes
- 4°) Ne pas changer le coté de manœuvre ni le sens d'enroulement
- 5°) Ne pas recouper les coulisses de plus de 200mm (par rapport à leur longueur d'origine).
- 6°) **Pas de réglage fins de courses.**



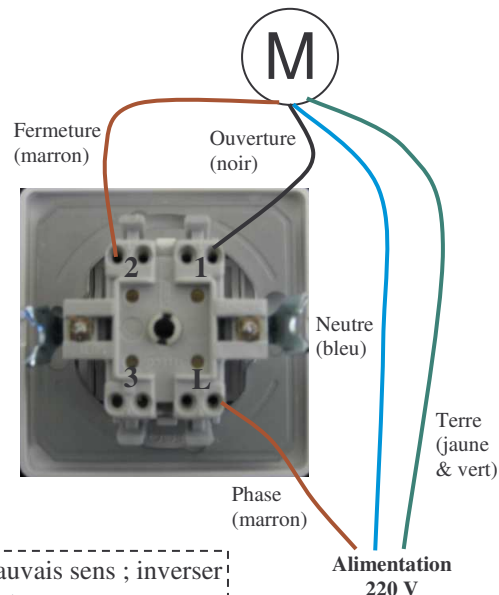
Branchement interrupteur standard



Dans tous les cas motorisés :

- Ne pas brancher plus d'un moteur par interrupteur
- Ne pas brancher plus d'un interrupteur par moteur

Si le moteur tourne dans le mauvais sens ; inverser les fils d'ouverture et de fermeture.



Mise en place double cardan

